



EvoDry PD

Svensktillverkade sorptionsavfuktare

Sorptionsavfuktare EvoDry PD

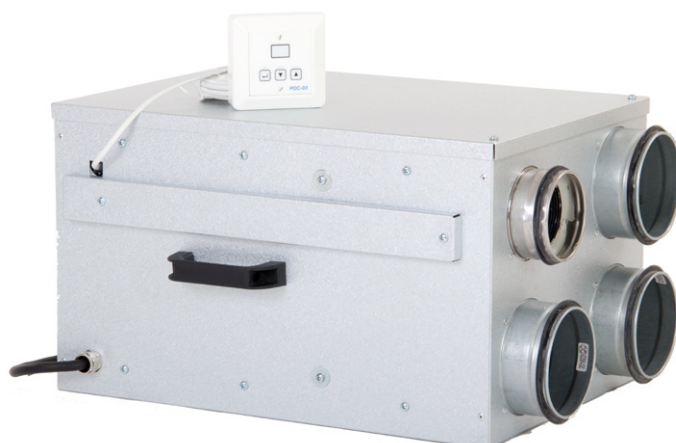
EvoDry PD Art.nr 20400

Sorptionsavfuktare avsedd för utrymmen som kräver effektiv avfuktning till låg driftskostnad. Konstruktion enligt beprövad och unik energibesparande tvåfasteknik. Enkelt handhavande och skötsel.

Inbyggd microprocessorbaserad styrutrustning med energisparläge. Levereras komplett med manöverpanel, våtgasslang och utloppsplåt.

Användningsområden

Krypgrund, kallvind, garage, förråd, källare mm.



Funktion och användarinstruktion

Avfuktaren arbetar i 2 faser, fas 1 (våtgasfas) och fas 2 (torrluftsfas). Avfuktaren växlar mellan de 2 faserna tills inställd fukthalt uppnås. Om fukthalten aviker mer än 6% från önskat värde kortas längden på fas 2 (torrluftsfas) för att öka avfuktarens kapacitet.

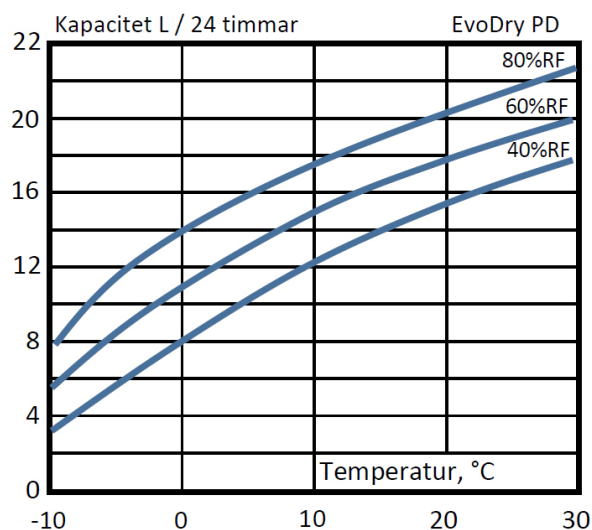
Fas 1, pågår i 4 minuter

Via filter och fläkt trycks den fuktiga luften genom värmebatteri och sorptionsblock, under denna fas är värmebatteriet inkopplat för att bunden fukt i sorptionsblocket ska avges till våtluften. Torrluftsspjället är stängt och all utgående luft är våtluft.

Fas 2, pågår i 6 till 10 minuter

Värmebatteriet urkopplas och torrlufts-spjället öppnar. Sorptionsblocket upptar åter fukt ur genomströmmande luft. Torr och något uppvärmd luft strömmar ut i betjänat utrymme.

	EvoDry PD
Arbetsområde, °C	- 20 till + 40
Våtluftsflöde, m ³ /H, 80mm stos	24 - 73
Torrluftsflöde, m ³ /H, 100mm stosar	280
Kapacitet upp till, L / 24 timmar	21,5
Ljudnivå, dB(A), 3m avstånd	53
Avsäkring, A, Trög, 1x230V	13A
Effekt, endast fläktdrift, W	58
Effekt, vid avfuktning, W	660 - 880
Dimensioner, Längd x Bredd x Höjd mm	447x330x265
Vikt, kg	11,30
Hygrostatinställning, %	20 - 80
Filterklass	G4, 10mm



Manöverpanel

Visningsläge

Via manöverpanelen kan ett antal värden avläsas och inställningar göras. Vänta 1 minut efter spänningssättning / uppstart innan värdet är korrekt.

Via pil-knapparna växlar man mellan de olika visningslägena. Först visas aktuell parameter och två sekunder därefter visas värdet.

Parameter:

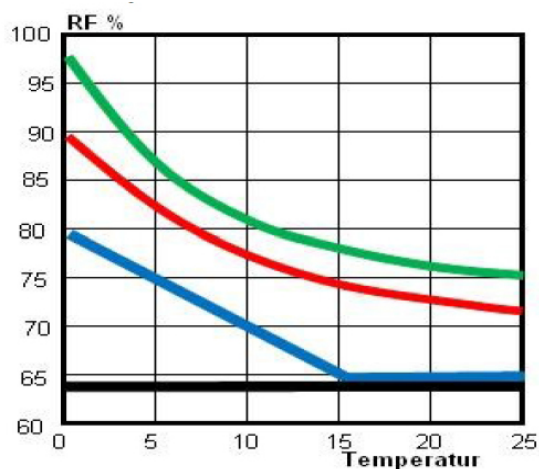
1. Aktuell fukthalt
2. Aktuell temperatur
3. Inställd önskad fukthalt
4. Inställt fläktstyrningsläge
5. Inställt fuktstyrningsläge
6. Visar ON=Avfuktning pågår. OF = Avfuktning pågår ej
7. Larmfördröjning i antal dygn för klimatlarm
8. Filterlarm, antal återstående månader innan filterlarm
9. Startsekvens, antal återstående dygn för startsekvens
30. Programversion i manöverpanel
31. Programversion i processorkort



Risk och larmkurva

Fukt och mögelproblem beror på 3 olika faktorer; rel fukthalt, temperatur och tid. I kurvan nedan kan du se var riskområdet för detta (grön kurva) är i relation till lufttemperaturen. Diagrammet visar även kurvor på hur avfuktaren arbetar i de olika inställningarna samt larmkurva. Vid larm lyser **L** på indikeringspanelen, medan avfuktaren förblir i drift.

Grön: Risk för mögel efter ca: 30 dagars varaktighet.



Röd Larmkurva: Om luftfuktigheten ligger över röd kurva i mer än antalet dygn inställt i parameter 7 utgår larm. Visas med **L**

Blå Sparläge temp och RF styrning: Vid fuktstyrning i läge 3 styrs avfuktaren av både rel fukthalt och temperatur enl, blå kurva. Hygrostat inställning gäller i detta fall alltid vid 15°C. Fukthalten tillåts stiga med 1% per grad °C lägre temperatur är +15°C. Funktionen är endast aktiv i temperaturområdet 0-15°C.

Svart Hygrostatstyrning, endast RF-styrning: När fuktstyrningen ställs i läge 2 arbetar avfuktaren mot det inställda fuktvärdet utan hänsyn till temperatur.

Programmeringsläge

Parameter 3:

Hygrostat, önskad fukthalt (RF%).

Parameter 4:

Fläktstyrning: Läge 1

Innebär att fläkten går hela tiden även när avfuktning ej sker.

Fläktstyrning: Läge 2

Innebär att även fläkten stannar när fukthalten ligger under inställt värde. (Var 4:e timma startar fläkten och går 15 min för att kontrollera fukthalt)

Parameter 5:

Fuktstyrning: Läge 1

Avfuktning pågår konstant utan styrning via hygrostat.

Fuktstyrning: Läge 2

Den inbyggda hygrostaten styr avfuktaren att uppnå inställd relativ fukthalt.

Fuktstyrning: Läge 3

Sparläge, i detta läge styrs avfuktaren både via temperatur och relativ fukthalt.

Parameter 7:

Antal dygn som fukthalt får ligga över larmkurva (röd) innan klimatlarm \bar{L}

Parameter 8:

Antal månader mellan filterlarm. F

Parameter 9:

Startsekvens, avfuktning pågår konstant i antal dygn som ställts in i parameter 9. Därefter upphör startsekvens och normal styrning startar.

Programmering

Håll in \leftarrow och \rightarrow samtidigt i 2 sekunder, släpp sen.

Nu visas parameter 3. (hygrostat, önskad fukthalt)

Håll in \leftarrow för att avläsa värdet, öka eller minska värdet med piltangenterna.

Släpp \leftarrow för att låsa värdet. Tryck \rightarrow för nästa parameter.

Upprepa ovan procedur för parameter 4 till 9.

När man står på parameter 9. och trycker ytterligare en gång på \rightarrow så går man ur programmeringsläget till visningsläge.

Detta indikeras med två blinkande streck.

Larm

Larm indikeras med \bar{L} när fukthalten överstiger larmkurva i mer än antal inställda dygn i parameter 7. Larm indikeras med F när filter ska bytas.

Larm kvitteras genom att hålla in \leftarrow i cirka 5 sekunder.

Kommunikationslarm mellan manöverpanel och processorkort indikeras med EE